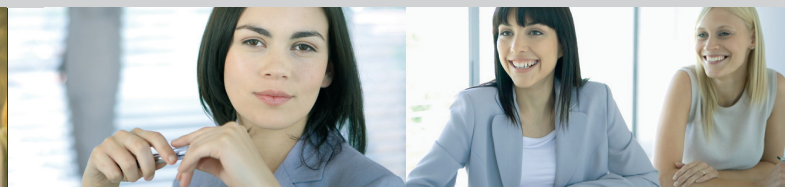




Dimensioni
Base 42 mm
Altezza 70 mm
Spessore 15 mm

CONTENUTO DEL KIT

- GONG MDC
- Carica batterie a spina
- Cavo USB
- Cordoncino



IL LETTORE TASCABILE PER LE APPLICAZIONI MOBILI DI RACCOLTA DATI

IL LETTORE TASCABILE PER LE APPLICAZIONI MOBILI DI RACCOLTA DATI

CARATTERISTICHE TECNICHE

Sistema di identificazione	prossimità 125 KHz
Capacità di memorizzazione	16.000 registrazioni con data, ora, minuti e secondi
Trasmissione dati	wireless Bluetooth e USB, bidirezionale
Autonomia batterie	circa 5000 letture (dipende dalla modalità di utilizzo)
Ricarica batterie	USB o caricabatteria a spina
Batteria	ioni di litio
Display	LCD grafico retroilluminato 64 x 128
Tasti	tre pulsanti funzionali
Segnalazione lettura	tramite display e buzzer
Involucro e dimensioni	resina ABS, mm 42 x 70 x 15
Peso	circa 57 g

Un piccolo rilevatore dati dalle grandi prestazioni: nell'ambito delle soluzioni HR Zucchetti per la gestione delle risorse umane, GONG MDC (Mobile Data Collector) è il lettore tascabile che apre nuove frontiere nella rilevazione presenze e nella raccolta dati in quanto risponde a tutte le specifiche esigenze di aziende ed enti che devono gestire il controllo della attività del personale itinerante o che opera fuori sede.

IL LETTORE TASCABILE DI NUOVA GENERAZIONE

GONG MDC è la soluzione ottimale per le applicazioni di raccolta dati e comunicazione mobile, semplice da utilizzare e operativamente affidabile. GONG MDC capovolge il concetto dei sistemi tradizionali di raccolta dati perchè va oltre la logica del dipendente con "posto fisso" e, quindi, del terminale installato presso la sede dell'azienda. MDC è la soluzione ideale per quelle aziende in cui la mobilità del personale è frequente ed è così piccolo e leggero che può essere tenuto in tasca. Il tutto, naturalmente, mantenendo invariate le prestazioni, le funzionalità e le caratteristiche di robustezza.



**IL LETTORE TASCABILE
DI NUOVA GENERAZIONE**



LETTURA DATI PRESENZA

Utilizzando la **tecnologia RFID**, il rilevatore dati MDC, legge le informazioni del **TAG/badge**, rilevando dati quali la presenza e il luogo di lavoro.



**I TAGS
RFID**

Il sistema di identificazione degli operatori, del luogo di lavoro o delle operazioni effettuate, si basa sulla lettura a distanza del codice di un semplice ed economico TAG RFID (transponder di prossimità). I Tags (o transponders), a seconda del campo di applicazione, possono assumere forme, dimensioni e consistenze diverse (tessera/badge, etichetta, dischetto plastico, ecc.).



CARATTERISTICHE FUNZIONALI

Design ergonomico e dimensioni ridottissime

MDC è sì piccolo, ma anche assolutamente robusto, in quanto realizzato con materiali che gli consentono di resistere agli urti e alle cadute. Può essere utilizzato in ambienti di lavoro sporchi, contaminati, in generale "ostili" (quali, ad esempio, i cantieri in costruzione). A tal proposito, anche l'uso della tecnologia RFID è estremamente vantaggiosa. I Tags, infatti, resistono a condizioni ambientali e sollecitazioni (termiche, chimiche, meccaniche) difficili. Anche per questo MDC dura nel tempo.

Elevata resistenza meccanica agli urti

MDC è sì piccolo, ma anche assolutamente robusto, in quanto realizzato con materiali che gli consentono di resistere agli urti e alle cadute. Può essere utilizzato in ambienti di lavoro sporchi, contaminati, in generale "ostili" (quali, ad esempio, i cantieri in costruzione). A tal proposito, anche l'uso della tecnologia RFID è estremamente vantaggiosa. I Tags, infatti, resistono a condizioni ambientali e sollecitazioni (termiche, chimiche, meccaniche) difficili. Anche per questo MDC dura nel tempo.

Tutte le funzioni in tre pulsanti

Il nuovo rilevatore GONG MDC è così semplice da utilizzare che anche la persona meno esperta riesce a imparare facilmente. Tre pulsanti in gomma permettono di gestire e rapidamente tutte le funzioni: attivare il lettore RFID e, se necessario, selezionare le voci di menù preimpostate. Dopo alcuni secondi, se non utilizzato, MDC si spegne automaticamente.

Display di ultima generazione

I messaggi vengono visualizzati su un display LCD grafico retroilluminato. Questa particolare tecnologia consente di utilizzare il rilevatore in qualsiasi condizione di luce, con una lettura chiara ed immediata delle informazioni.

Interfaccia Bluetooth oppure USB per trasferimento dati

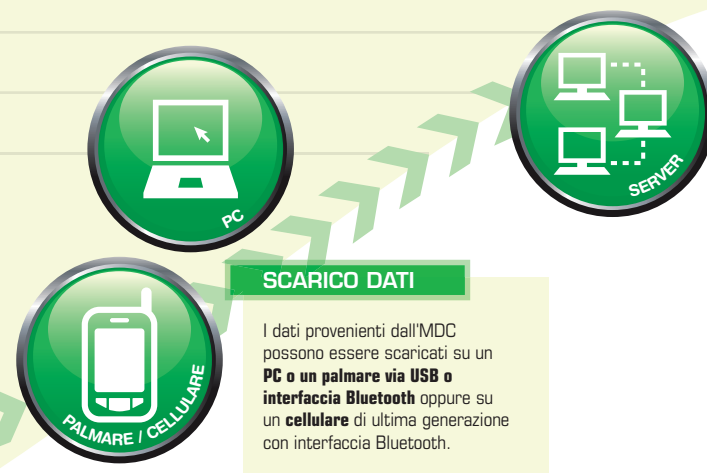
La raccolta dei dati delle transazioni effettuate e il loro trasferimento dall'MDC alle apparecchiature locali è semplicissimo. Basta avere a disposizione un palmare o un PC con interfaccia Bluetooth o USB oppure un cellulare di ultima generazione con interfaccia Bluetooth e l'apposito software di scarico dati permetterà di riconoscere automaticamente ciascun MDC, da cui importerà tutti i dati in modo sicuro e criptato. La successiva trasmissione dei dati al server centrale può avvenire via LAN o GPRS.

Batteria ricaricabile a lunga durata

Le batterie dell'MDC sono ricaricabili in modo molto semplice. È, infatti, sufficiente connettere l'MDC ad una porta USB, oppure utilizzare l'alimentatore a spina di cui è dotato. Le batterie sono long life, cosicché l'MDC rimane carico per molti mesi.

Capacità di memorizzazione

Grazie alla Flash Memory di cui è dotato, l'MDC è in grado di memorizzare circa 5000 transazioni, garantendo la salvaguardia dei dati rilevati fino al loro trasferimento.



SCARICO DATI

I dati provenienti dall'MDC possono essere scaricati su un **PC o un palmare via USB o interfaccia Bluetooth** oppure su un **cellulare** di ultima generazione con interfaccia Bluetooth.

TRASMISSIONE DATI ALLA SEDE

Una volta scaricati localmente, i dati vengono **trasmessi al server centrale** tramite **LAN o GPRS**.



CAMPI DI APPLICAZIONE

Il rilevatore MDC è l'ideale per rilevare i dati di presenza del personale che lavora fuori sede. Ecco alcuni esempi di imprese che possono cogliere dei vantaggi utilizzando un rilevatore mobile di raccolta dati:

Imprese di pulizie

Il dipendente dell'impresa di pulizie è dotato di un MDC; in ogni luogo di lavoro è collocato un TAG che lo identifica. Avvicinando il rilevatore al TAG, il dipendente rileva la sua presenza in quel luogo, ma anche la data e l'ora di svolgimento dell'attività lavorativa.

Cantieri edili

La gestione delle presenze in cantiere è possibile in due modi: nel primo, ogni operaio viene dotato di un MDC e il cantiere viene identificato con un TAG, che legge gli orari di inizio e fine lavori. Oppure, il capocantiere ha a disposizione l'MDC, che identifica la sua squadra; in questo caso, ogni operaio viene dotato del suo badge personale. Il trasferimento delle transazioni potrà essere fatto o mediante un palmare oppure portando periodicamente l'MDC in sede.

Attività di manutenzione

Tecnici che svolgono servizi di assistenza, manutentori di caldaie, operatori che ricaricano distributori automatici terranno traccia delle loro attività grazie al rilevatore MDC, potendo identificare sia il tipo di manutenzione erogata, sia su quale apparecchiatura è stato effettuato l'intervento.

Assistenza domiciliare

L'operatore di assistenza ha il proprio MDC e la prestazione lavorativa viene registrata tramite la tessera RFID personale a disposizione dell'assistito. Sul menù dell'MDC è anche possibile selezionare la tipologia di intervento effettuato e qualsiasi informazione necessaria alla gestione del servizio.

Altri campi applicativi

- Oltre a quelli indicati, ci sono numerosi altri settori in cui il terminale MDC può trovare applicazioni; di seguito ne elenchiamo solo alcuni tra i più significativi:
- > società di lavoro interinale
 - > società di facility management
 - > cantieri navali
 - > enti pubblici, università, scuole
 - > gestione parco automezzi
 - > aziende di controllo del territorio forestale
 - > rilevazione dati di produzione esterna
 - > manutenzione aree verdi
 - > istituti di vigilanza
 - > case di cura
 - > sondaggi, istituti di ricerca e consulenze di marketing
 - > merchandiser
 - > rappresentanti e venditori
 - > informatori scientifici
 - > periti assicurativi
 - > promotori finanziari
 - > agenti immobiliari