



## Presenze Infinity

Il software completo per la gestione delle Presenze





# L'innovazione al servizio della gestione delle presenze

---

Presenze Infinity è la soluzione innovativa che **automatizza i processi di rilevazione, controllo e gestione dei dati di presenza e assenza.**

# Le funzionalità

Scegli i moduli che più si adattano alle necessità aziendali, **migliora** l'operatività dell'ufficio del Personale e **risparmia** sui costi di comunicazione interna





# I vantaggi



## FACILITÀ D'USO

Interfaccia appositamente implementata



## MASSIMA FLESSIBILITÀ

Procedura multiaziendale e multicontrattuale: sia in italiano che inglese



## DISPONIBILITÀ DATI IN REAL TIME

Terminali collegabili in LAN-WAN con protocollo TCP/IP ad un PC Server



## MODULARITÀ

Gestione autonoma e funzionale di presenze e assenze grazie a **tecnologia web-based**

# I vantaggi

---



## OFFERTA COMPLETA

È possibile offrire al cliente la soluzione completa «chiavi in mano» con hardware e software di propria progettazione



## SICUREZZA

Sezione relativa alla gestione della password sviluppata in conformità della legge sulla privacy.



## PROFILAZIONE

Ogni utente può definire una popolazione sulla quale operare, un desktop personalizzato, il tipo di accesso e la lingua.



# Presenze Infinity

---

MODULI AGGIUNTIVI E INTEGRAZIONI

# I terminali

Con Zucchetti puoi ottenere un sistema integrato e completo di software e hardware: un'ampia gamma di prodotti integrati, dai terminali di rilevazione presenze fissi, mobili e touch screen a lettori badge, lettori biometrici e timbracartellini.

Con i terminali Zucchetti puoi configurare l'inoltro automatico delle transazioni, per collegare i dati di presenza e assenza direttamente al software Presenze Infinity, **senza l'intervento di un operatore!**





# Workflow presenze

Il modulo Workflow consente di delegare direttamente al collaboratore e/o il suo responsabile l'attività di inserimento manuale delle giustificazioni delle giornate del corrispettivo cartellino.



COLLABORATORE



RESPONSABILE



UFFICIO DEL PERSONALE

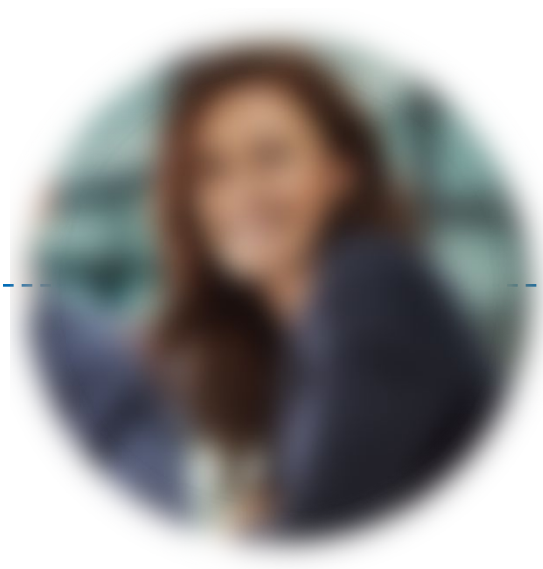


# Workflow presenze

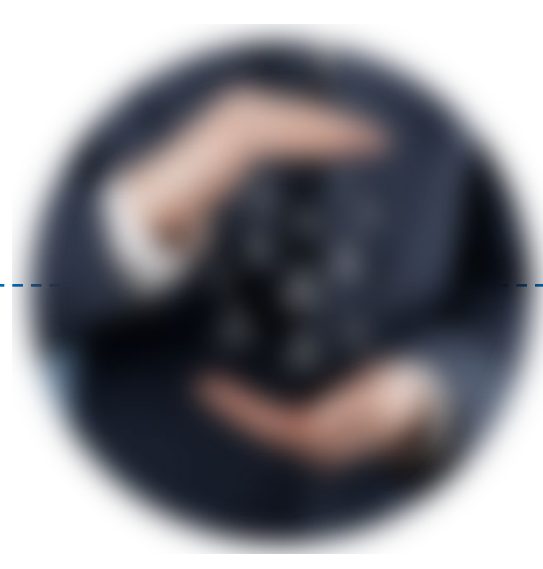


## COLLABORATORE

- Consultazione del proprio cartellino e storico
- Inserimento delle giustificazioni
- Richiesta e gestione degli straordinari autorizzati e non



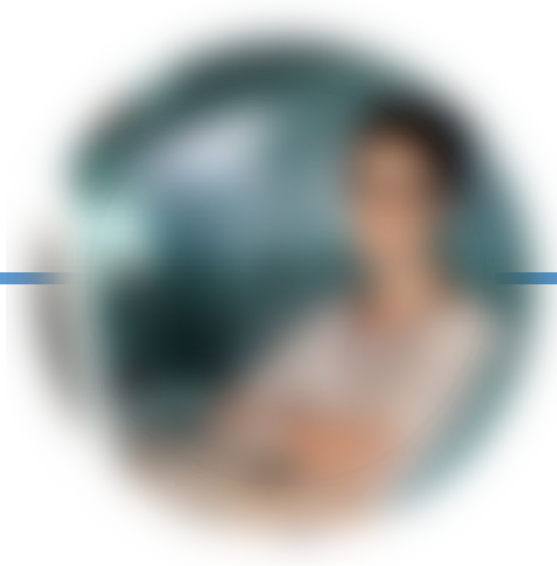
## RESPONSABILE



## UFFICIO DEL PERSONALE

# Workflow presenze

---

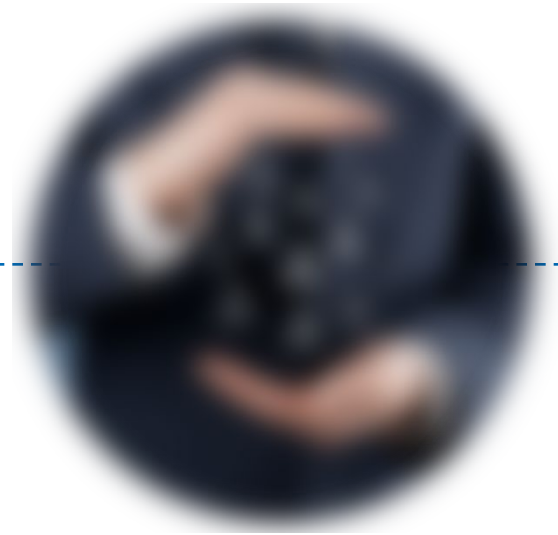


COLLABORATORE



**RESPONSABILE**

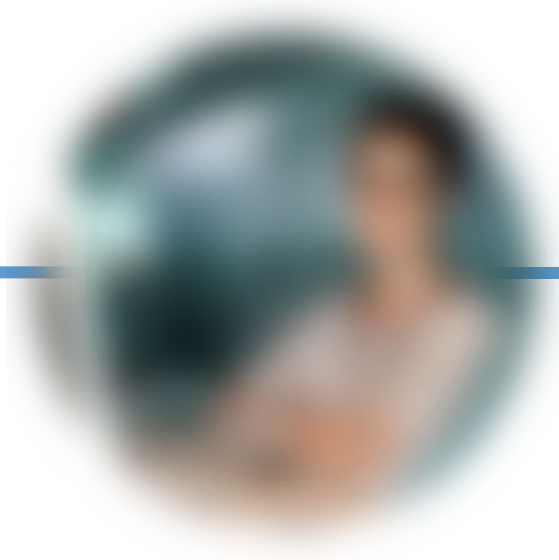
- Approvazione delle richieste dei propri collaboratori
- Visualizzazione del cartellino personale, provvisorio e storico



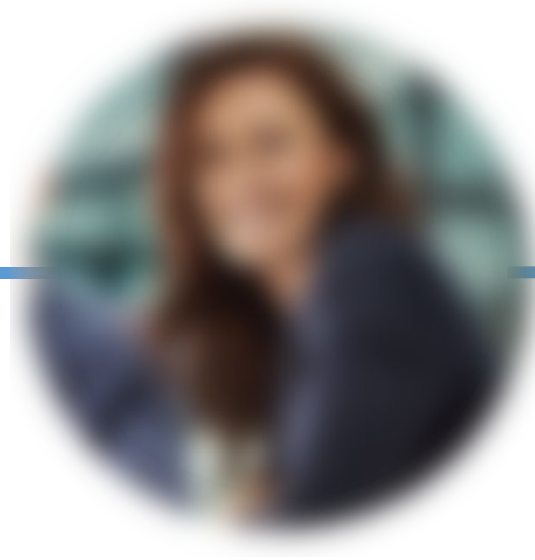
UFFICIO DEL PERSONALE

# Workflow presenze

---



COLLABORATORE



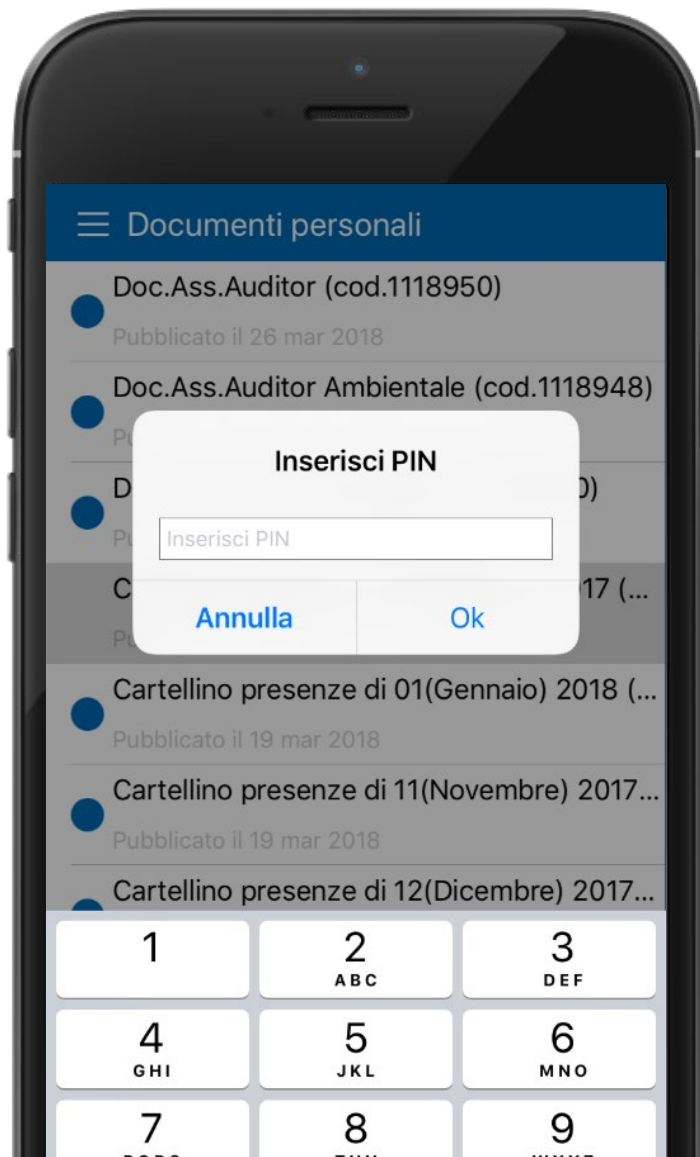
RESPONSABILE



**UFFICIO DEL PERSONALE**

- Approvazione delle richieste del collaboratore e/o del responsabile
- Accesso completo al sistema

# Gestisci i dati di presenza ovunque!

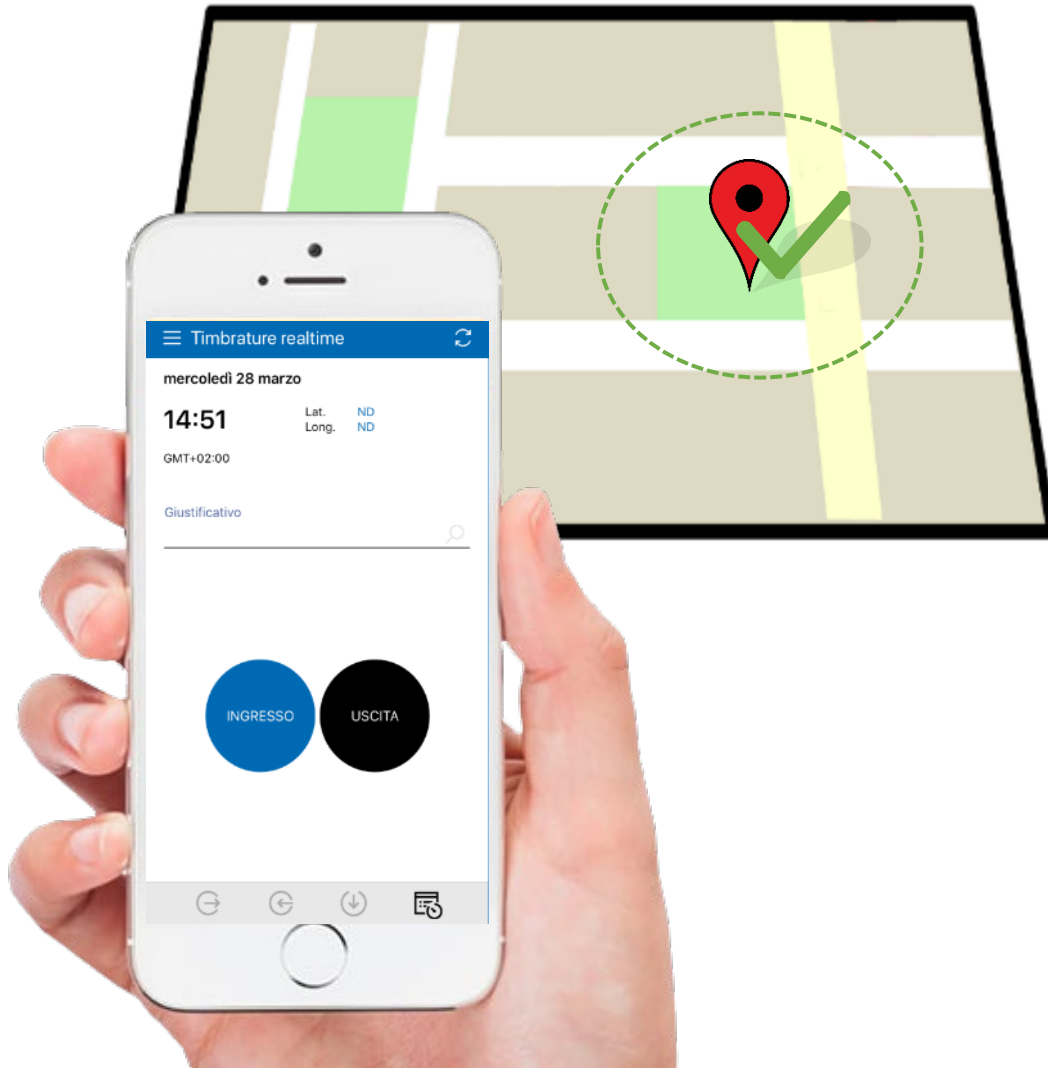


ZClockIn è l'App integrabile ai software presenze che permette ad ogni dipendente di timbrare le presenze ed associare causali in totale mobilità:

- ✓ Timbrature virtuali con smartphone o tablet
- ✓ Timbrature con tecnologia geo-fence
- ✓ Sicurezza dalle frodi e rispetto della privacy
- ✓ Inserimento di causali di timbratura
- ✓ Dati in tempo reale nel software presenze



# Totale rispetto della privacy



## TECNOLOGIA GEO-FENCE

Definisci l'area per la validazione delle presenze.

## MASSIMA FLESSIBILITÀ

È possibile definire un perimetro per ogni sede da registrare. Il sistema può rifiutare le timbrature effettuate al di fuori delle aree oppure accettarle e considerarle come «sospette».

## TANTI VANTAGGI

Azzeri il rischio di frodi.

Rispetti le disposizioni del Garante in materia di privacy e di tutela dei dati personali del lavoratore.



# La gestione digitale della mensa è servita!

Mensa è il software integrato con i terminali Zucchetti che consente di automatizzare le modalità di prenotazione, consumazione e ritiro dei pasti. Con Mensa puoi:

DEFINIRE PIÙ TURNI NELLA STESSA GIORNATA

STABILIRE IL N° DI POSTI PRENOTABILI PER OGNI TURNO

CONTROLLARE L'ACCESSO AI LOCALI RISTORO DEI SOGGETTI ABILITATI

PRENOTARE VIA WEB, TRAMITE APP O DAI TERMINALI ZTOTEM

STAMPARE IL RIEPILOGO GIORNALIERO E MENSILE DEI PASTI



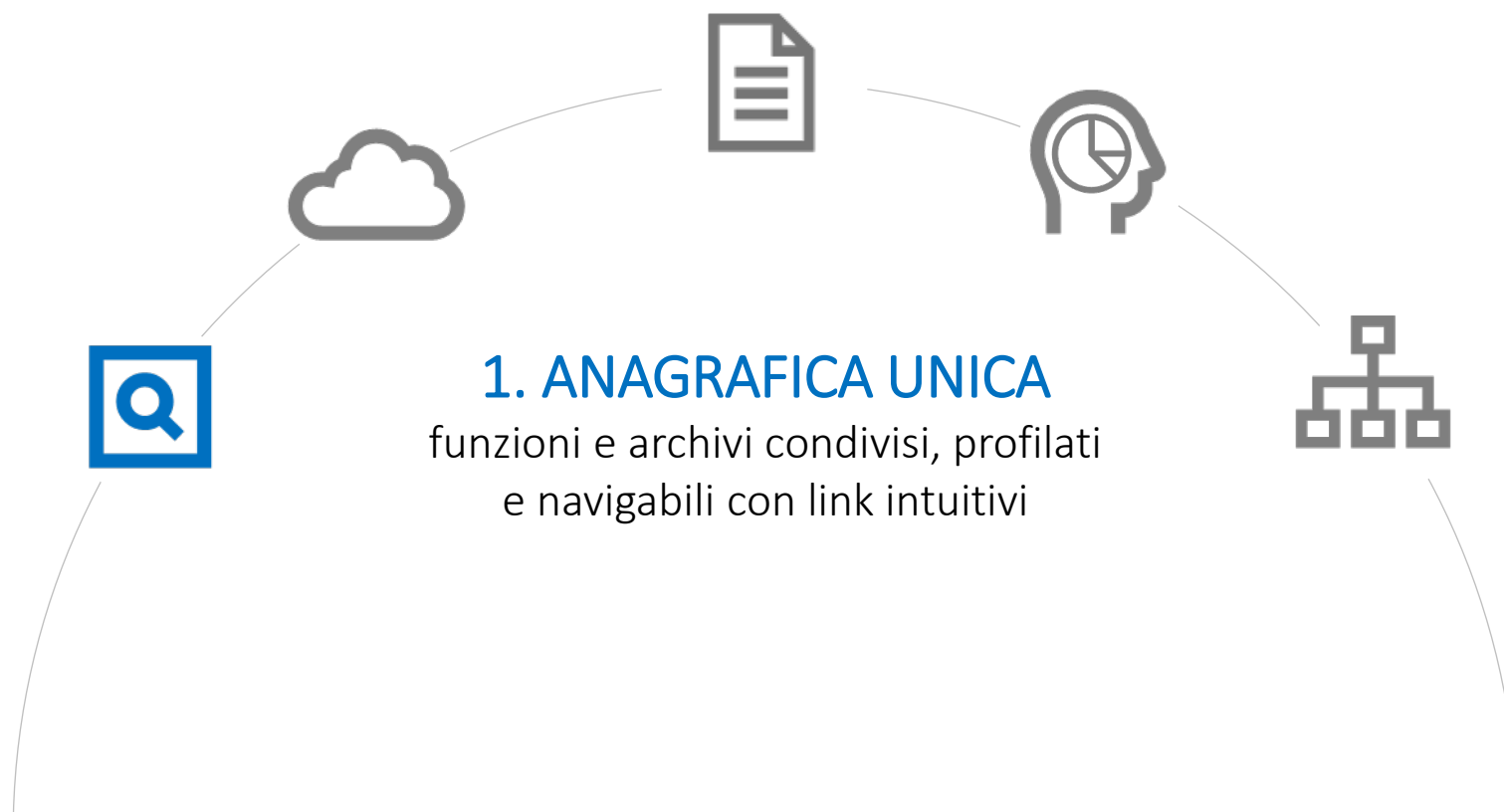
# Presenze Infinity

---

I VANTAGGI DELLA PIATTAFORMA ZUCCHETTI HR INFINITY

# Un'azienda digitale, integrata, semplice

Presenze Infinity è parte di Zucchetti HR Infinity, la piattaforma applicativa che integra tutti i processi di gestione delle persone in azienda con una tecnologia tra le più avanzate, complete e flessibili del mercato.





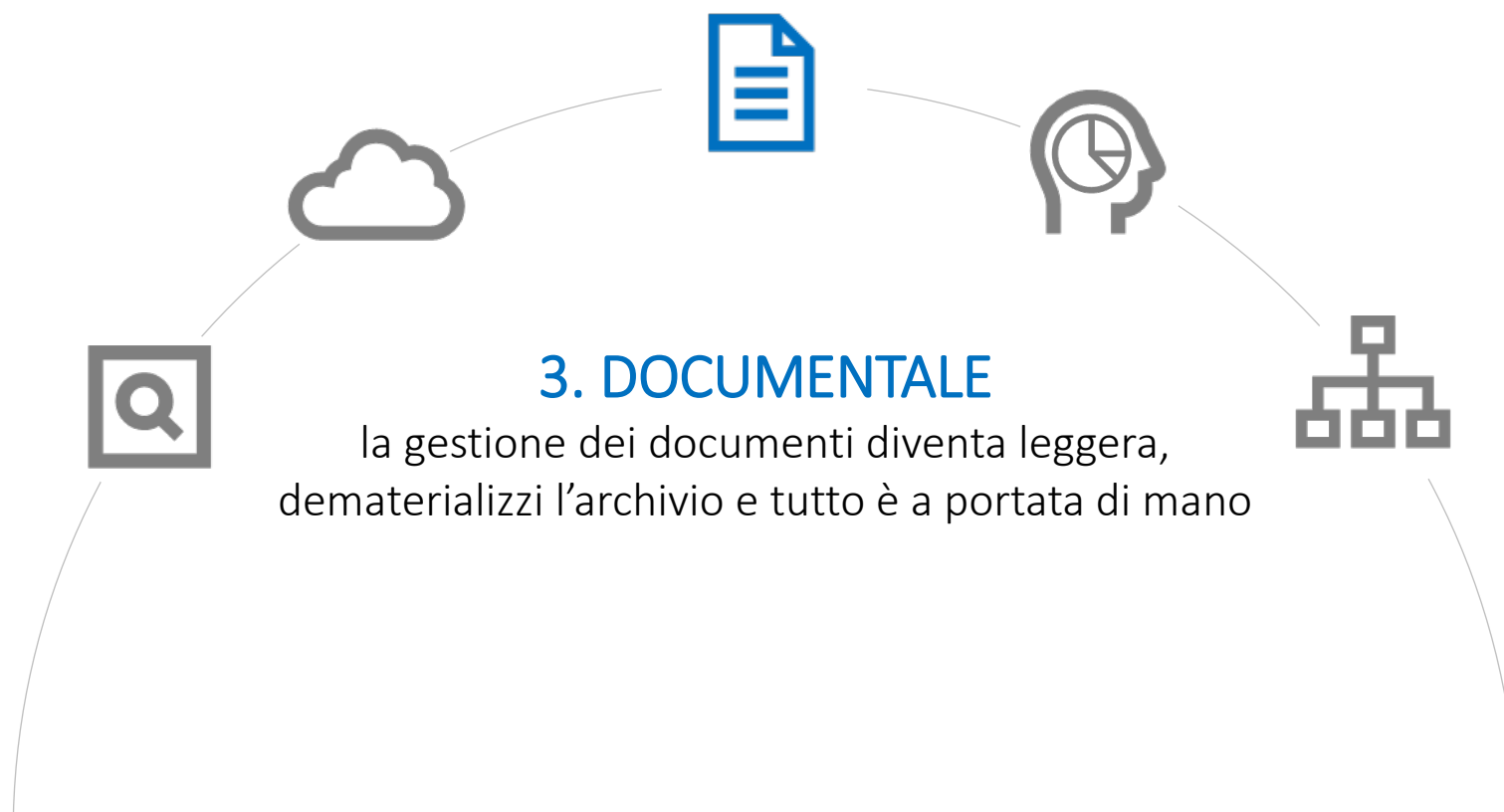
# Un'azienda digitale, integrata, semplice

Presenze Infinity è parte di Zucchetti HR Infinity, la piattaforma applicativa che integra tutti i processi di gestione delle persone in azienda con una tecnologia tra le più avanzate, complete e flessibili del mercato.



# Un'azienda digitale, integrata, semplice

Presenze Infinity è parte di Zucchetti HR Infinity, la piattaforma applicativa che integra tutti i processi di gestione delle persone in azienda con una tecnologia tra le più avanzate, complete e flessibili del mercato.



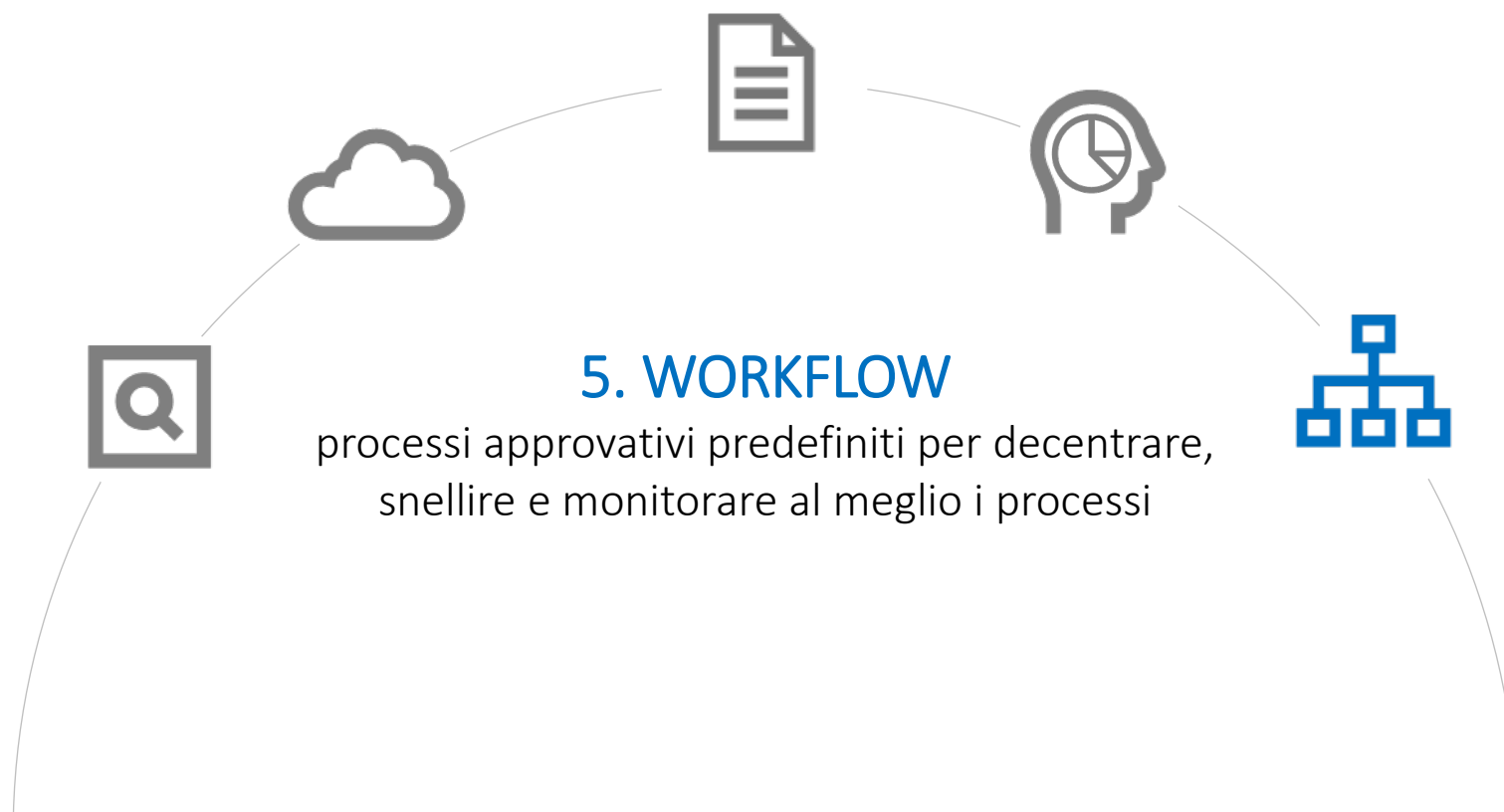
# Un'azienda digitale, integrata, semplice

Presenze Infinity è parte di Zucchetti HR Infinity, la piattaforma applicativa che integra tutti i processi di gestione delle persone in azienda con una tecnologia tra le più avanzate, complete e flessibili del mercato.



# Un'azienda digitale, integrata, semplice

Presenze Infinity è parte di Zucchetti HR Infinity, la piattaforma applicativa che integra tutti i processi di gestione delle persone in azienda con una tecnologia tra le più avanzate, complete e flessibili del mercato.





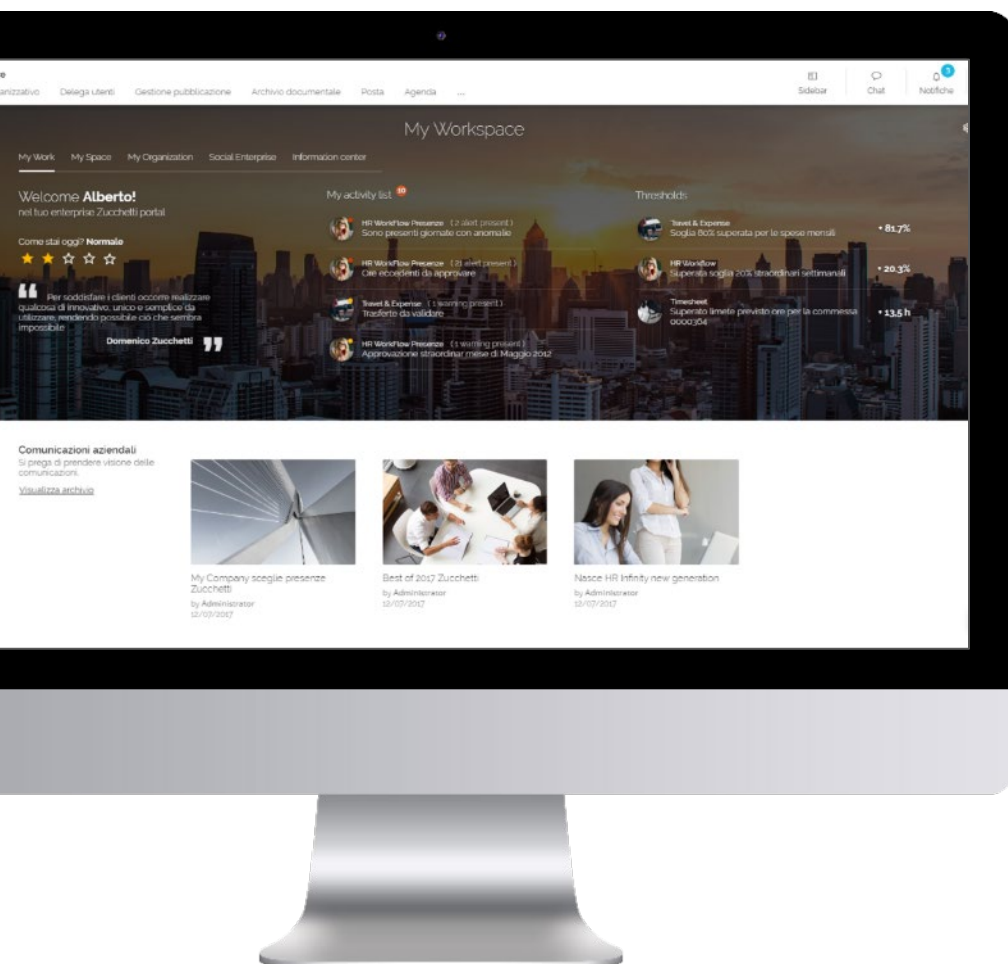
# 1. Anagrafica unica

---

- No a dati replicati
- No a gestioni disallineate
- No ad aggiornamenti manuali di dati
- No a errori di imputazione



## 2. Un portale per tutti



01

### ACCESSO UNICO, PROFILATO, PERSONALIZZATO

Stesso portale per accedere a tutte le funzioni applicative del software e alla piattaforma comune (DMS, analytics...), ma con viste differenziate per le diverse tipologie di utenti

02

### SPAZIO DI LAVORO VIRTUALE PER MANAGER E UFFICI

Workspace con tutte le funzioni di gestione, di analisi dei processi, di comunicazione con il personale e di collaborazione con gli altri uffici

03

### PORTALE AZIENDALE PER IL PERSONALE

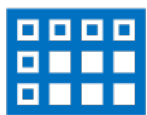
È possibile consultare gli orari di timbratura del proprio cartellino, sia provvisorio che storico, in qualsiasi momento della giornata.



## 4. Open Data Connect

Una tecnologia innovativa basata sull'anagrafica unica.  
Un sistema aperto per valorizzare tutti i dati.

AGGREGATI da ogni fonte e processo aziendale  
SEMPLICI con grafici e cruscotti intuitivi e personalizzabili  
CONDIVISI con chi deve prendere le giuste decisioni



ESTRAZIONE E  
WEB REPORT



BI  
INTEGRATA



ANALYTICS  
PRONTE ALL'USO



CONNECTOR  
MICROSOFT







## 5. E tutto scorre...

La segnalazione di indisponibilità  
e le richieste di cambio turno  
vengono standardizzate e rese più efficienti  
grazie alla logica di workflow  
con notifiche automatiche,  
cruscotti di controllo e regole  
basate sull'organigramma aziendale.

# Senza confini

---

Per garantire controllo ed efficienza  
il portale è pensato con un'architettura estesa  
che premia la collaborazione, la condivisione  
di informazioni e di documenti  
dentro e fuori dall'azienda.

FILIALI italiane ed estere  
MANAGER  
RESPONSABILI  
DIPENDENTI  
TRASFERTISTI

SMART WORKER  
CLIENTI  
FORNITORI  
VISITATORI  
CANDIDATI





# La forza dell'integrazione

---

UN NUOVO PUNTO DI VISTA SUI PROCESSI CON L'OFFERTA ZUCCHETTI HR





# Inizia la Human Revolution

---

Zucchetti HR – Human Revolution integra tutti i processi di gestione delle persone in azienda. Perché l'azienda è un ecosistema in cui le persone sono al centro.

Integrarli è la chiave del successo.

# Zucchetti HR in breve

---

## L'OFFERTA PIU' AMPIA DEL MERCATO

Piattaforme integrate con i processi aziendali  
Copertura completa dei processi HR  
Modulare e personalizzabile

## A OGNUNO IL SUO

Dalle PMI alle Corporation  
Risposte ad hoc per settori specifici  
Perfetto anche per PA, aziende di servizi,  
Professionisti e Associazioni

## IL MEGLIO DELLA TECNOLOGIA

Base dati unica  
Cloud e Mobile  
Intelligenza artificiale







# Per ogni esigenza. Più la tua!

---

Trovi tutto quello che ti serve per gestire e innovare la relazione con il personale.  
Suite di soluzioni modulari con funzioni specifiche per ogni responsabile aziendale.

# ZUCCHETTI **HR** **4**piattaforme

Ogni tipologia di organizzazione trova nelle 4 piattaforme funzioni e caratteristiche tecnologiche pensate per i suoi processi.

**HR NEXT**

GRANDI PROGETTI

**HR PROJECT**

MEDIO-GRANDI AZIENDE  
PERSONALIZZAZIONE

**HR INFINITY**

MEDIO-GRANDI  
AZIENDE

**HR SMART**

MICRO/PICCOLE  
AZIENDE

# Esplora Zucchetti HR

---

4 piattaforme modulari  
on premises e cloud

+ di 60 applicativi  
web e mobile

## PROCESSI E AREE SERVITE

- |  |   |
|--|---|
|  HCM                  |  WELFARE     |
|  HR COST & PLANNING |  TIME      |
|  HR MOBILITY        |  WORKSPACE |
|  SAFETY & SECURITY  |  PAYROLL   |
|  RISK & AUDIT       |   |





ANAGRAFICA UNICA  
PORTALE  
APP MOBILE

INTELLIGENZA  
ARTIFICIALE  
ASSISTENTE PER IL PERSONALE

## PLATFORM

ORGANIGRAMMA  
WORKFLOW APPROVATIVI  
ANALYTICS

DOCUMENTALE  
DEMATERIALIZZAZIONE  
FIRMA E CONSERVAZIONE





Il software che crea successo

[www.hrinfinity.it](http://www.hrinfinity.it)